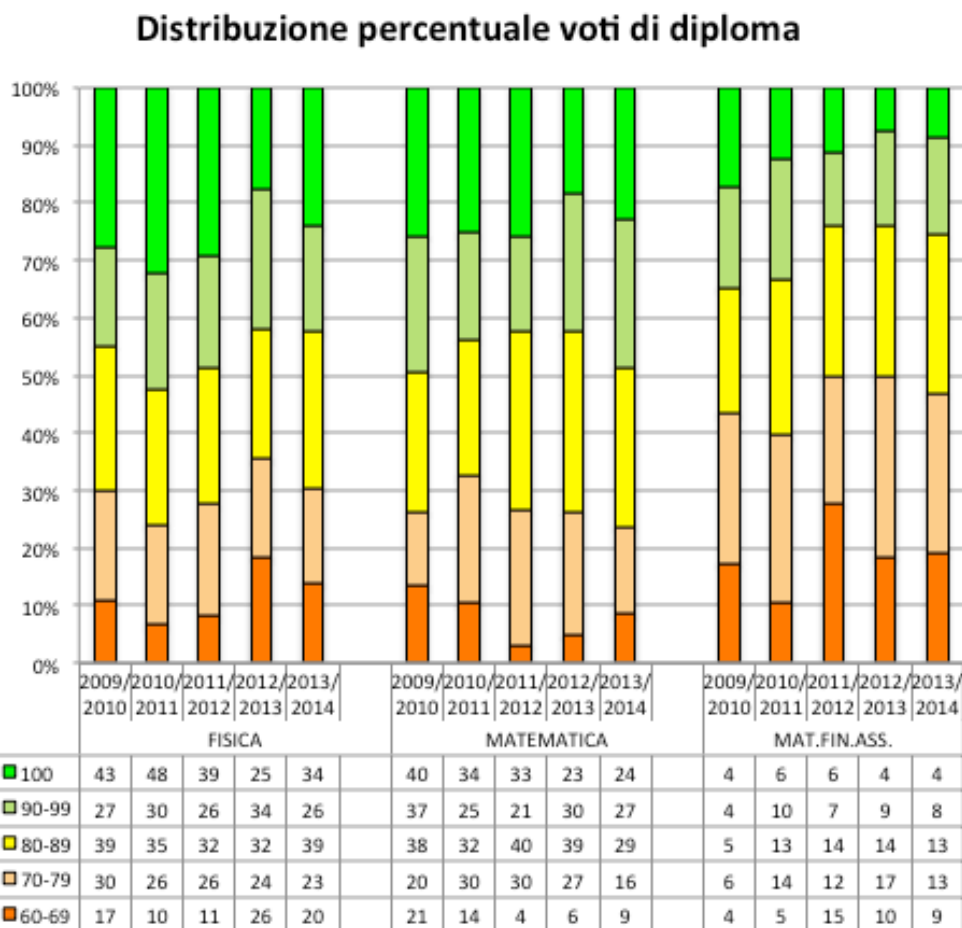
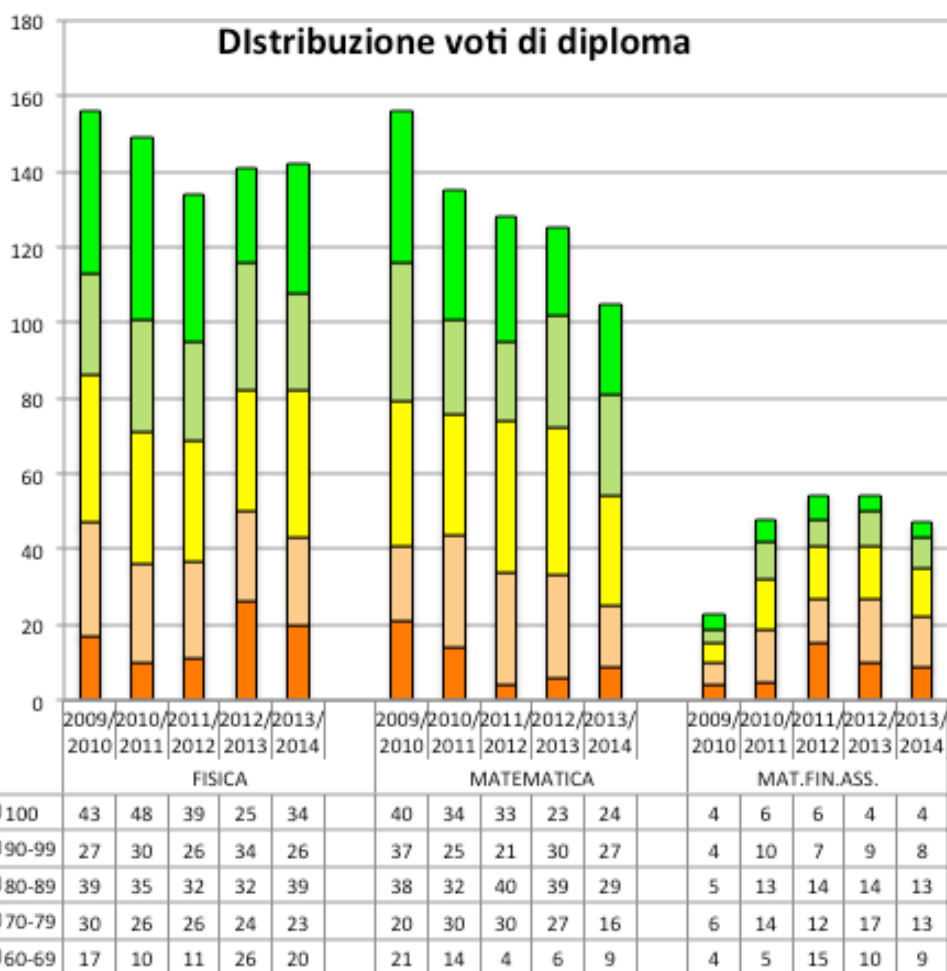


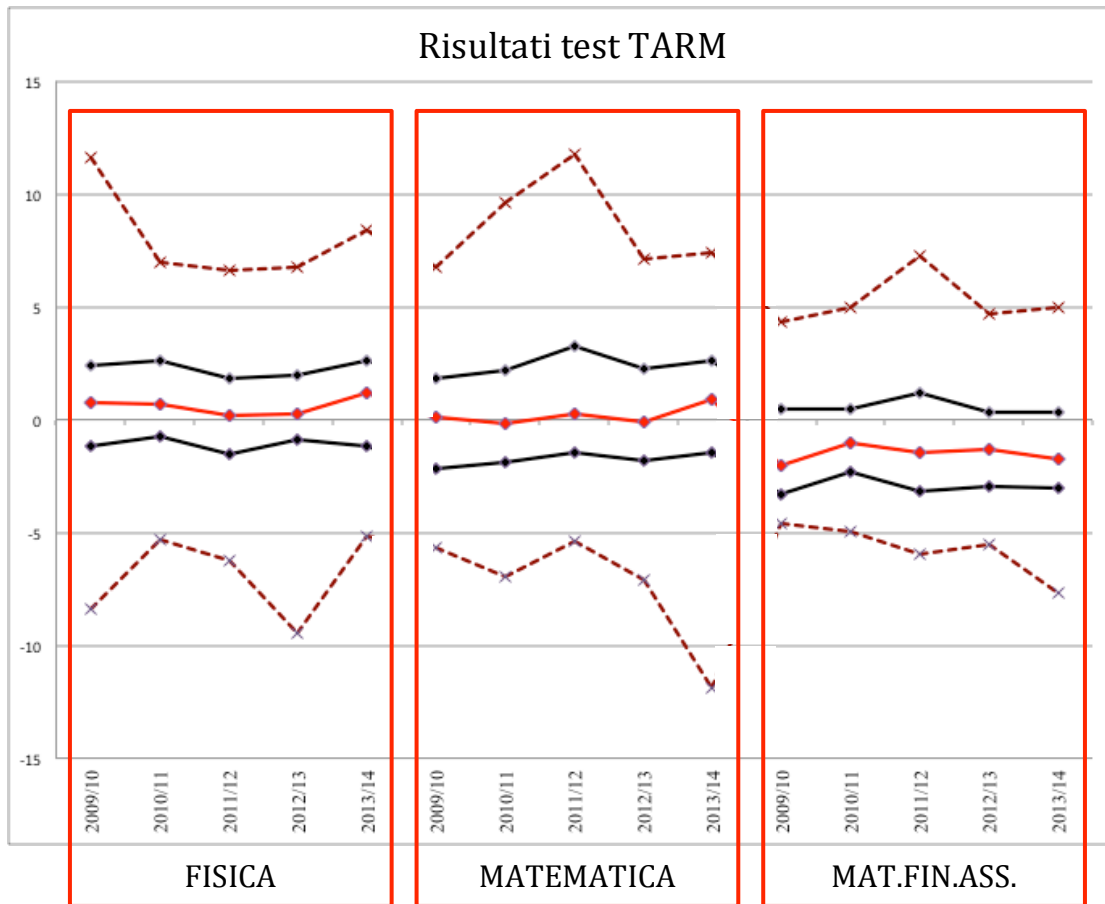
Composizione delle coorti di neoimmatricolati nei CdL in Fisica, Matematica e Mat.Fin.Ass. dal 2009/10 al 2013/14

Fonte dati: Servizio Gestione Dati - Univ. degli Studi di Torino
Elaborazione: Guido Magnano - Dip. di Matematica

Aprile 2014

NOTA: I dati seguenti, destinati ai responsabili locali del PNLIS e delle attività di orientamento dei CdL, includono per ciascuna coorte solo gli iscritti al primo anno che avevano conseguito il diploma di maturità nello stesso anno o nell'anno precedente (tranne le ultime due tabelle). Dalle tabelle che riguardano i tipi di diploma e i voti di maturità sono altresì esclusi gli studenti con titolo estero. L'indicazione di provenienza geografica è riferita alla scuola superiore in cui si è conseguito il diploma.

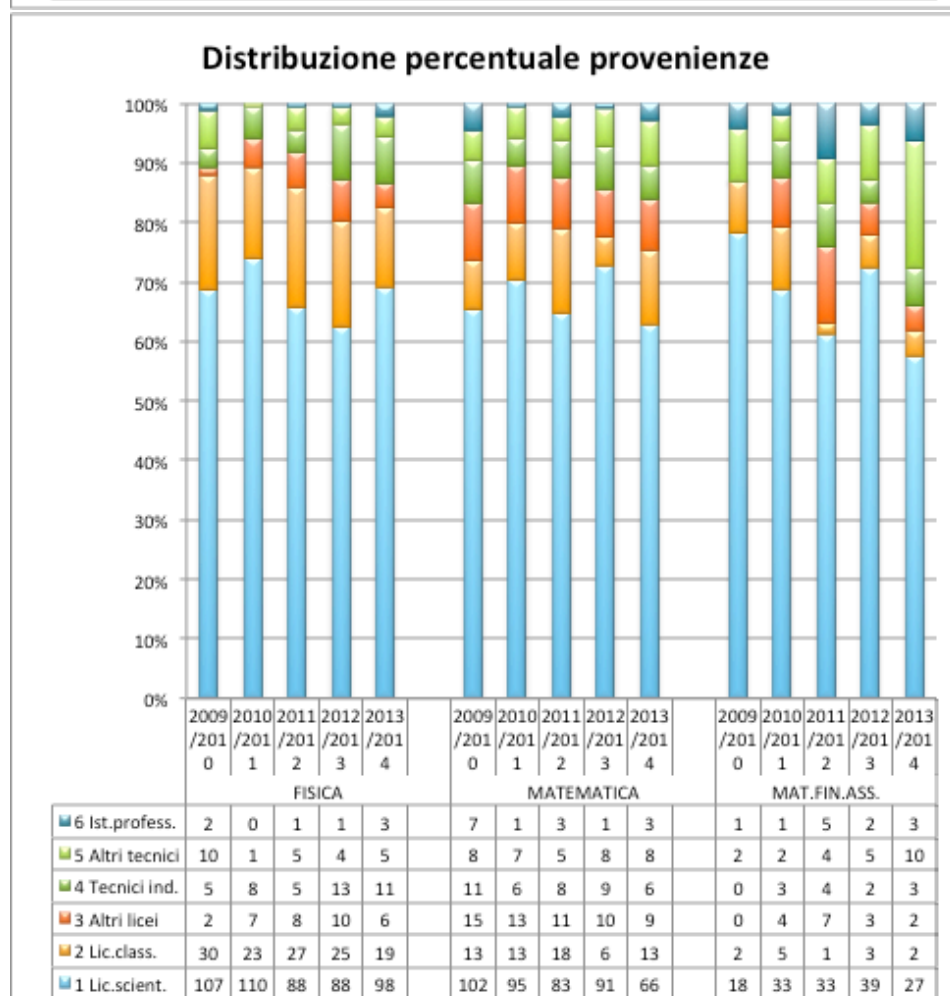
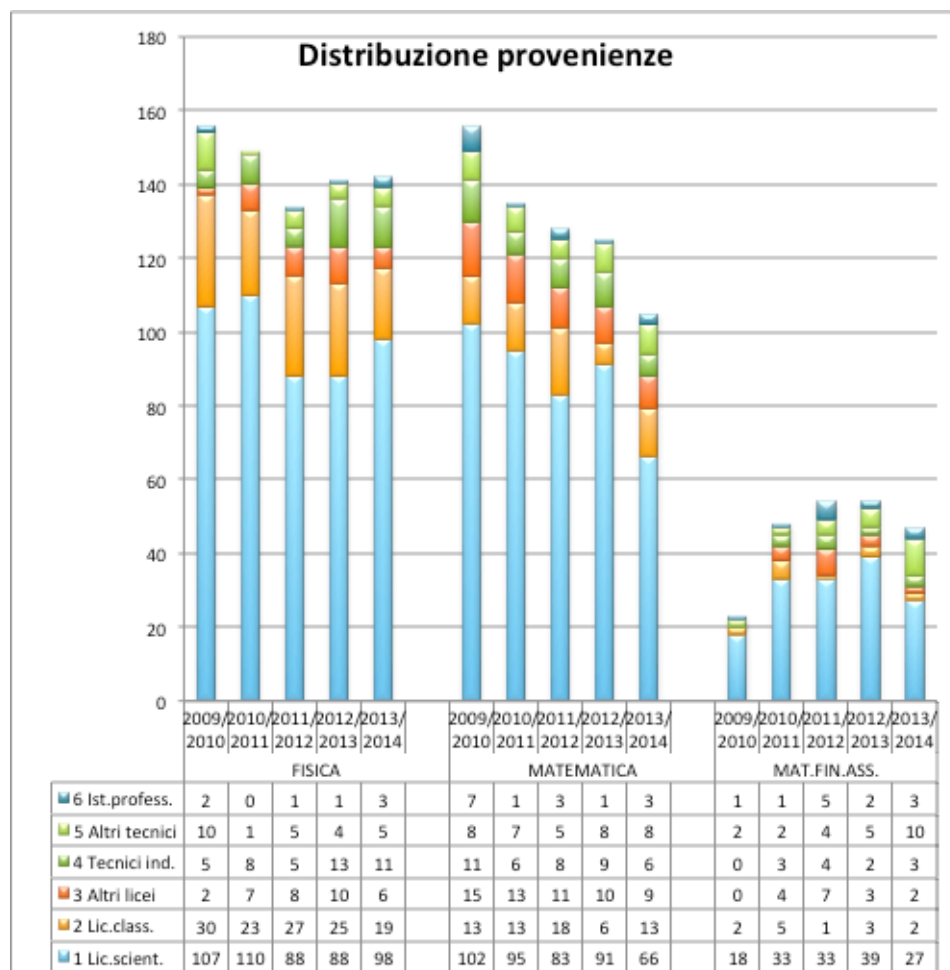




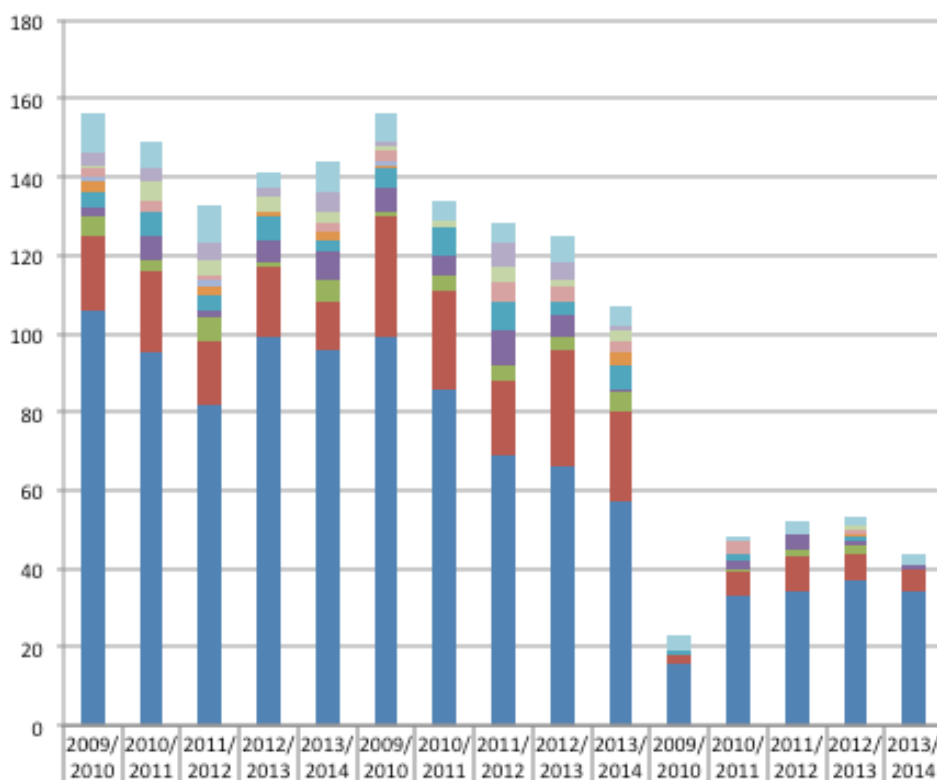
Misure dell'abilità matematica ottenute attraverso il test TARM.

Le misure sono ottenute mediante analisi di Rasch dei test, e successivamente riscalate in modo che lo zero corrisponda alla *media dell'intera popolazione* (tutte le coorti per tutti e tre i CdL) e l'unità corrisponda all'*errore standard medio* della misura.

Le linee indicate nel grafico rappresentano i valori quartili della distribuzione per ciascuna coorte (le linee tratteggiate rappresentando i valori massimo e minimo, quella rossa la mediana).

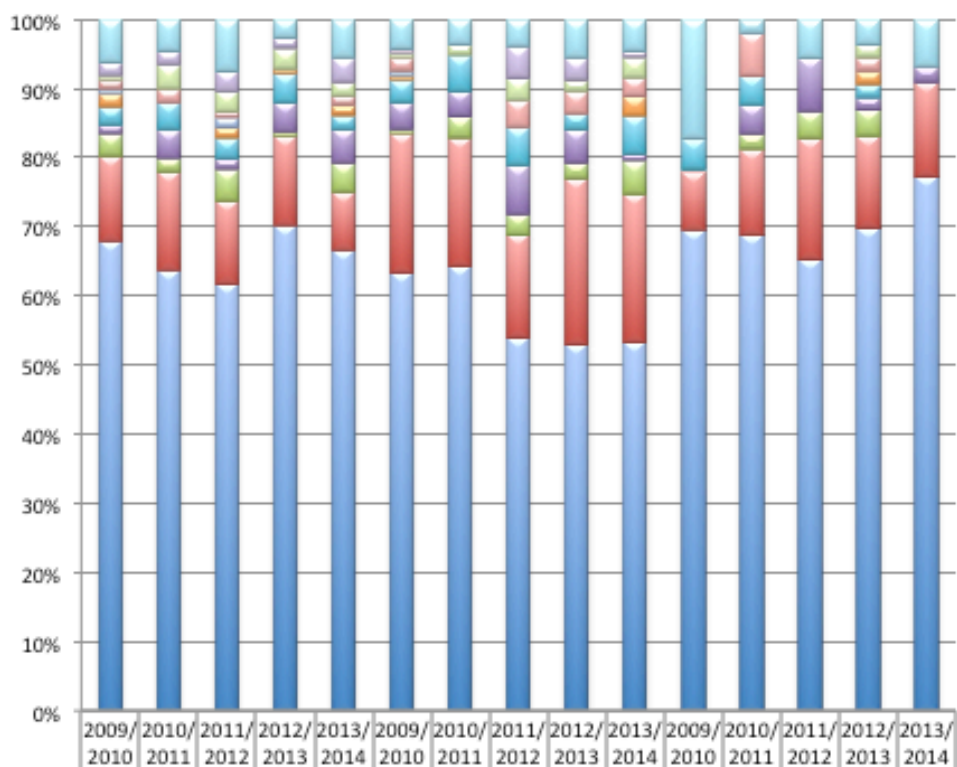


Provenienze geografiche (scuola superiore)



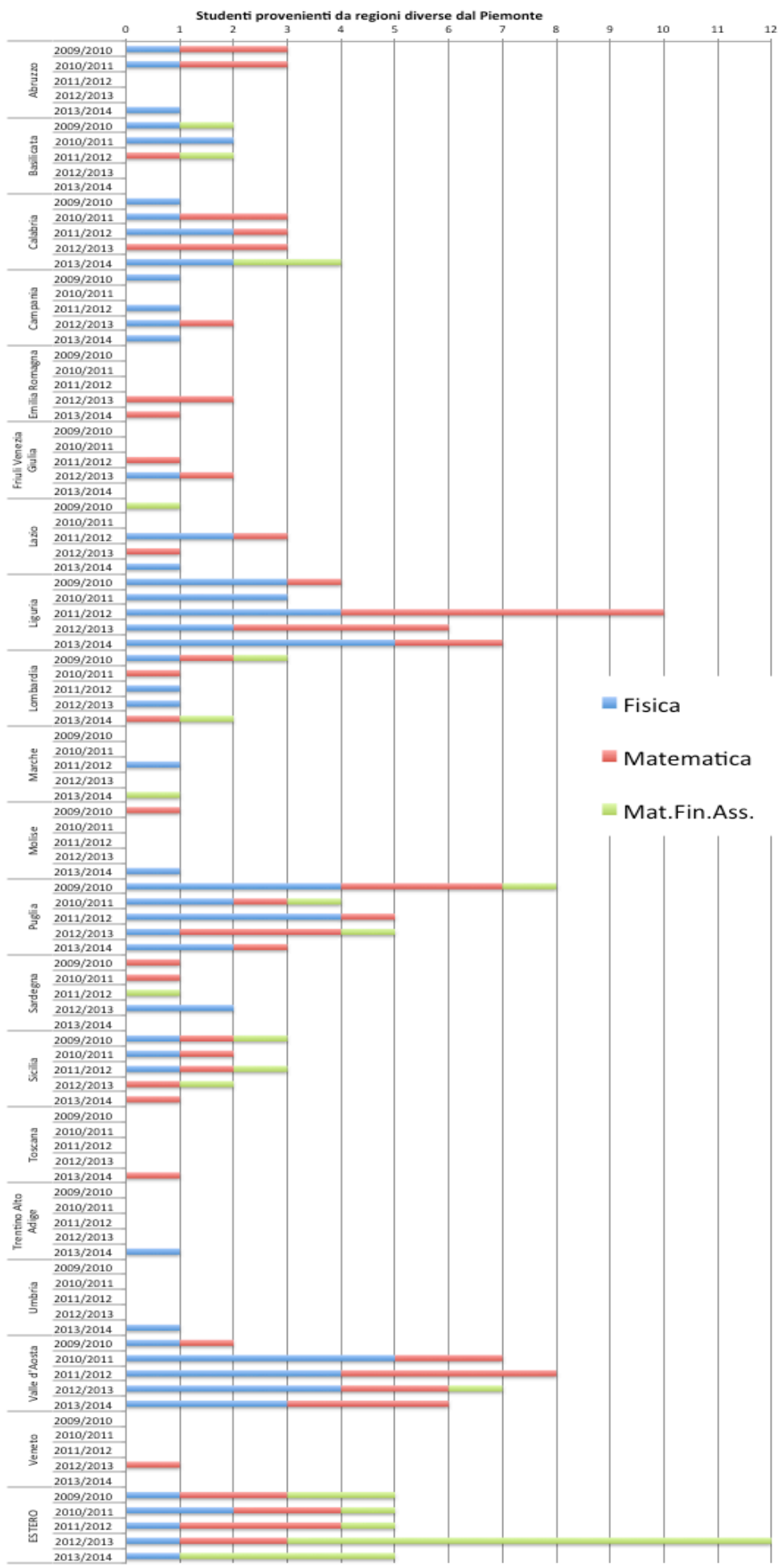
	FISICA					MATEMATICA					MATEMATICA PER LA FINANZA E L'ASSICURAZIONE				
	2009/2010	2010/2011	2011/2012	2012/2013	2013/2014	2009/2010	2010/2011	2011/2012	2012/2013	2013/2014	2009/2010	2010/2011	2011/2012	2012/2013	2013/2014
Altre Regioni	10	7	10	4	8	7	5	5	7	5	4	1	3	2	3
Liguria	3	3	4	2	5	1		6	4	1					
Valle d'Aosta	1	5	4	4	3	1	2	4	2	3				1	
VC	2	3	1		2	3		5	4	3		3		1	
VB	1		2			1									
NO	3		2	1	2	1				3				1	
BI	4	6	4	6	3	5	7	7	3	6	1	2		1	
AT	2	6	2	6	7	6	5	9	6	1		2	4	1	1
AL	5	3	6	1	6	1	4	4	3	5		1	2	2	
CN	19	21	16	18	12	31	25	19	30	23	2	6	9	7	6
TO	106	95	82	99	96	99	86	69	66	57	16	33	34	37	34

Provenienza geografica percentuale (scuola sup.)

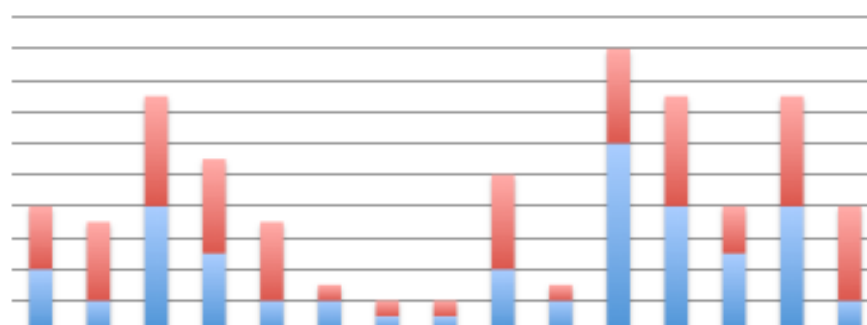


	2009/ 2010	2010/ 2011	2011/ 2012	2012/ 2013	2013/ 2014	2009/ 2010	2010/ 2011	2011/ 2012	2012/ 2013	2013/ 2014	2009/ 2010	2010/ 2011	2011/ 2012	2012/ 2013	2013/ 2014
	FISICA					MATEMATICA					MATEMATICA PER LA FINANZA E L'ASSICURAZIONE				
Altre Regioni	10	7	10	4	8	7	5	5	7	5	4	1	3	2	3
Liguria	3	3	4	2	5	1		6	4	1					
Valle d'Aosta	1	5	4	4	3	1	2	4	2	3					1
VC	2	3	1		2	3		5	4	3		3			1
VB	1		2			1									
NO	3		2	1	2	1				3					1
BI	4	6	4	6	3	5	7	7	3	6	1	2			1
AT	2	6	2	6	7	6	5	9	6	1		2	4	1	1
AL	5	3	6	1	6	1	4	4	3	5		1	2	2	
CN	19	21	16	18	12	31	25	19	30	23	2	6	9	7	6
TO	106	95	82	99	96	99	86	69	66	57	16	33	34	37	34

Studenti provenienti da regioni diverse dal Piemonte



Studenti che si sono immatricolati più di due anni dopo il conseguimento del diploma



	2009/2010	2010/2011	2011/2012	2012/2013	2013/2014	2009/2010	2010/2011	2011/2012	2012/2013	2013/2014	2009/2010	2010/2011	2011/2012	2012/2013	2013/2014
	FISICA					MAT.FIN.ASS.					MATEMATICA				
■ oltre 6 anni	4	5	7	6	5	1	1	1	6	1	6	7	3	7	6
■ fino a 6 anni	4	2	8	5	2	2	1	1	4	2	12	8	5	8	2