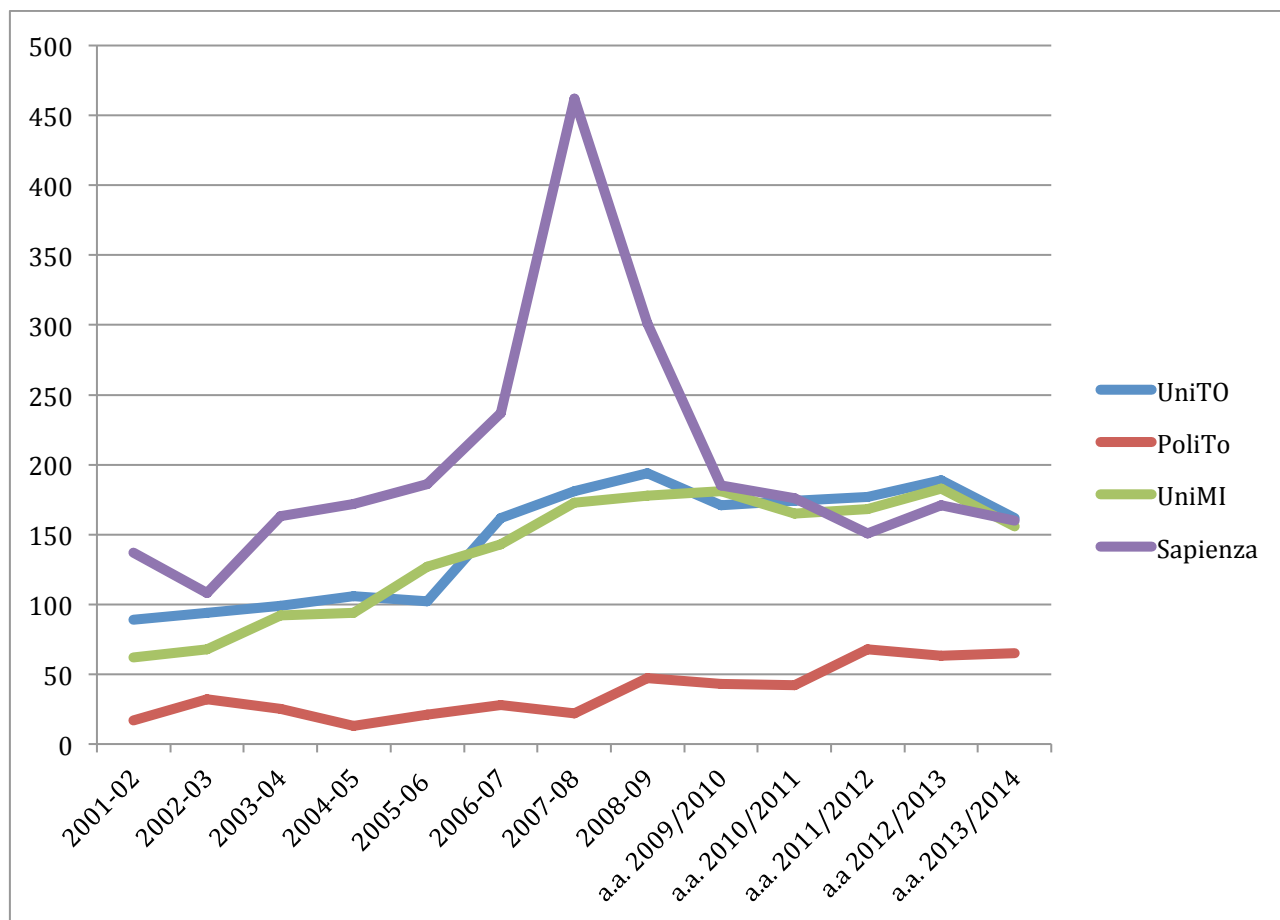


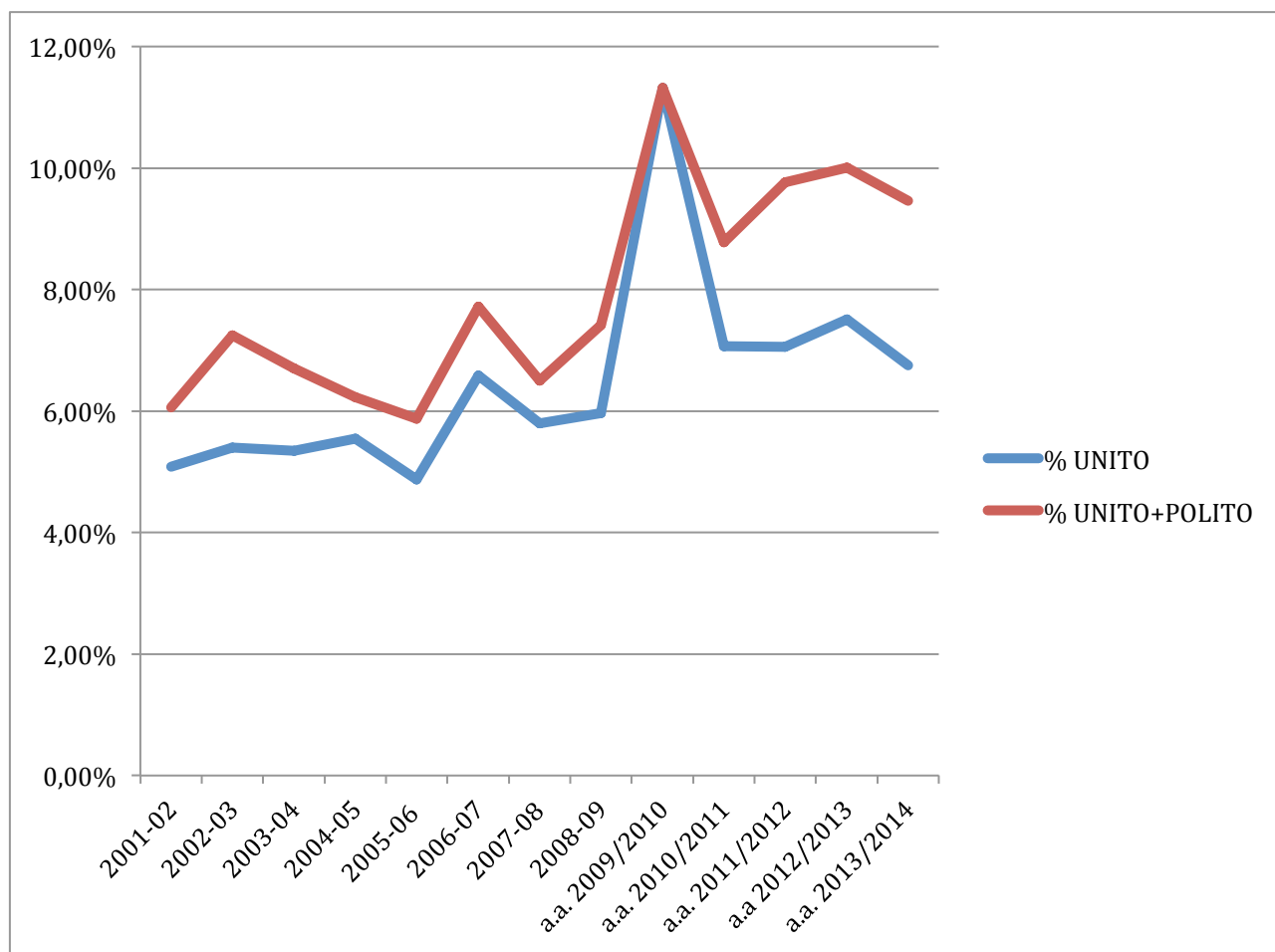
Analisi immatricolazioni: confronto con gli altri Atenei

Il grafico seguente rappresenta l'andamento delle immatricolazioni delle lauree in Matematica dell'Università di Torino fra il a.a. 2001-02 e il a.a. 2013-14, in confronto con i Corsi di studio della stessa classe L-35 delle Università di Roma La Sapienza, Milano e con il Politecnico di Torino [dat Anagrafe MIUR]



Share L-35 UniTO e PoliTO

Il grafico successivo mostra l'andamento dello share nazionale dei corsi di Laurea della classe L-35 dell'Università e del Politecnico di Torino fra il a.a. 2001-02 e il a.a. 2013-14 [dat Anagrafe MIUR].



Situazione Occupazionale

Il tasso di occupazione secondo l'indagine Alma Laurea. La maggior parte (90% per LT Matematica, 80% per MatFin) dei laureati triennali in Matematica prosegue con la Laurea Magistrale in Matematica. Riportiamo pertanto i dati relativi all'indagine Alma Laurea del 2014 sulla situazione occupazionale dei Laureati Magistrali in Matematica dell'Università di Torino. A cinque anni dal conseguimento della laurea, il tasso di occupazione (def. Istat – Forze di lavoro) è del 97,3%; fra i corsi di laurea del gruppo scientifico, è secondo solamente ad Informatica ed è superiore a quello dei laureati in ingegneria (95,8%) al Politecnico di Torino. Il 51,4% dei laureati ha un lavoro dipendente a tempo indeterminato. Tra i lavoratori, il 31,4% è impiegato nel settore dell'istruzione o della ricerca (settore pubblico o privato), il 28% in banche e assicurazioni, i restanti in campo informatico, industriale, sanitario o altro. Il 22% ha proseguito gli studi universitari con un Dottorato di Ricerca.

Abbandoni: confronto con gli altri atenei

Elaborazione dai dati dell'Anagrafe MIUR sulla percentuale di abbandoni (definita qui come la percentuale relativa di iscritti al secondo anno di un anno rispetto agli immatricolati nell'anno precedente).

